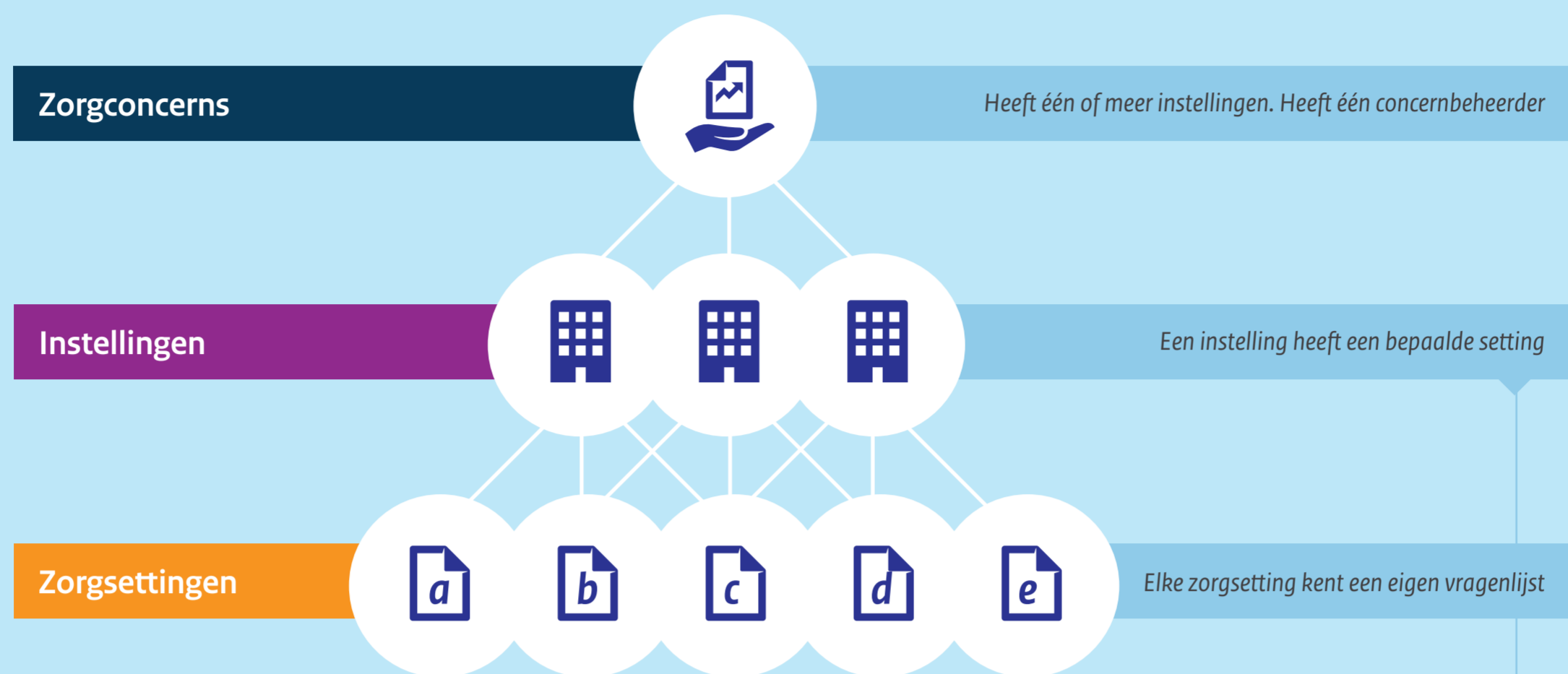




Gegevensuitvraag prestatie indicatoren forensische psychiatrie

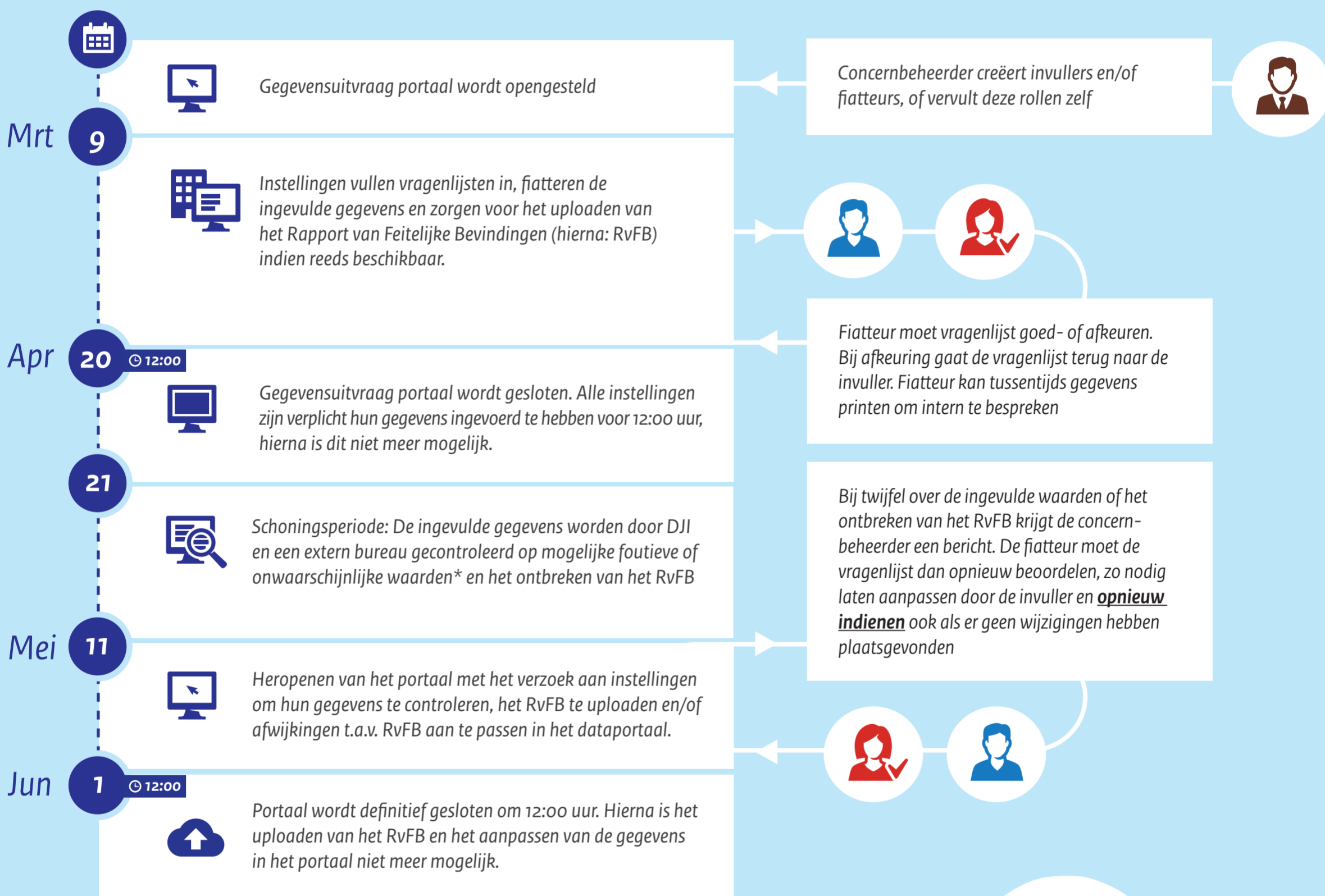
Verslagjaar 2019

De organisatiestructuur



- De volgende zorgsettingen worden onderscheiden:
- Klinisch overig
 - Ambulante behandeling
 - FPC
 - PPC
 - Beschermd wonen / Ambulante begeleiding

Acties en tijdstippen



Heeft u een inhoudelijke vraag?
Stel deze dan via KNAPP
www.knapp-efp.nl



Concernbeheerder

Een concernbeheerder is de beheerder van een Zorgconcern. Hij (of zij) kan gegevens van de instelling(en) aanpassen. Ook kan hij gebruikers van de instelling(en) beheren (aanmaken, aanpassen, verwijderen). De concernbeheerder heeft automatisch de rol van Invuller en Fiatteur voor alle instellingen binnen het zorgconcern. De concernbeheerder krijgt na de schoning een email met eventuele meldingen over de vragenlijst. Een melding bestaat uit een opmerking en het verzoek aan de fiatteur om de vragenlijst nogmaals te beoordelen.



Invuller

De invuller kan vragenlijsten invullen voor de instelling(en) waar van hij invuller is. De vragenlijst kan deels ingevuld worden en op een later moment worden afgerond. Wanneer alle vragen juist zijn ingevuld en overeenkomen met het RvFB kan de vragenlijst verstuurd worden naar de fiatteur. Wanneer de fiatteur de vragenlijst niet goedkeurt, dan krijgt de invuller de vragenlijst terug om aan te passen alvorens hem opnieuw in te sturen.



Fiatteur

De fiatteur moet ingediende vragenlijsten beoordelen. Indien de vragenlijst wordt goedgekeurd (aanvinken in het portal), wordt de vragenlijst als gefiatteerd gemarkeerd en gesloten. Indien de vragenlijst wordt afgekeurd, moet de fiatteur een opmerking toevoegen voor de invuller alvorens de lijst wordt teruggestuurd naar de invuller. Bij twijfel over één of meer ingevulde waarden (schoning), moet de fiatteur de vragenlijst opnieuw verwerken. De fiatteur is verantwoordelijk voor het verzorgen van intern akkoord en dient gegevens namens de instelling in.

* DJI kan nimmer verantwoordelijk worden gehouden voor de uitkomsten van deze marginale toetsing. U blijft onverkort zelf verantwoordelijk jegens DJI voor de juistheid en volledigheid van de aangeleverde gegevens.